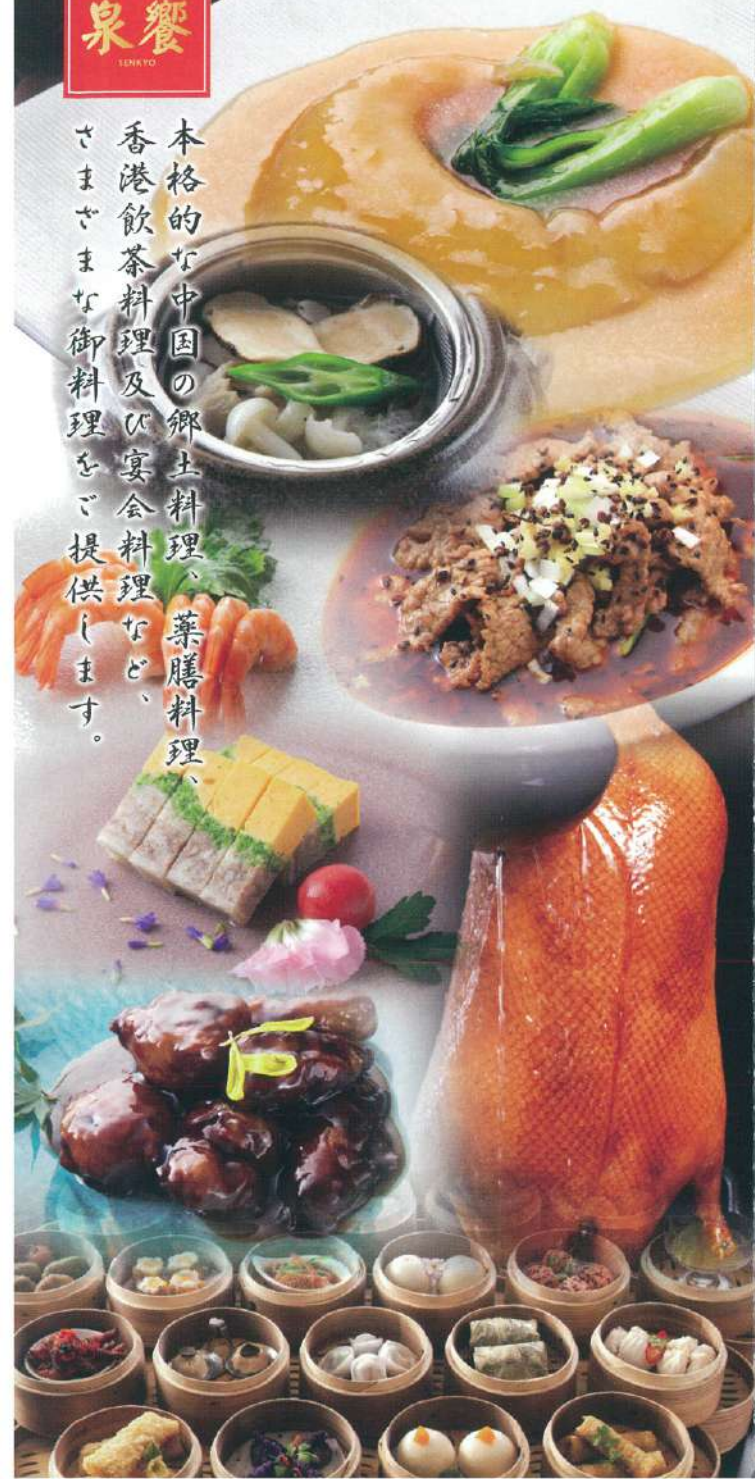


本格中華料理
泉饗
SENKYO

本格的な中国の郷土料理、葉膳料理、
香港飲茶料理及び宴会料理など、
さまざまな御料理をご提供します。



平泉洛南の景勝地—厳美溪
厳美溪温泉 **いづくし園**

〒021-0101 岩手県一関市厳美町字南滝ノ上15
TEL:0191-29-2101(10:00~19:00)

個室 半個室 最大**170名様**まで

営業時間 平日 11:00~14:00(L.O.13:30)
17:00~21:00(L.O.20:30)
土・日・祝日 11:00~14:30(L.O.14:00)
17:00~21:30(L.O.21:00)

本格中華料理 **泉饗**



CHINESE
RESTAURANT
SENKYO

当館周辺には岩手県・宮城県を代表する観光地がたくさん、
例えば、世界遺産平泉や、巖手溪、狛鼻溪、乗駒山国定公園、巖手溪まで
徒歩5分、平泉へは、車で10分交通の便が良好です。

巖手溪は名勝・天然記念物。つり橋から上流の荒々しい流れと下流のゆったり
とした瀾の対照的な景色が見られ、四季折々それぞれの風情が楽しめます。

平泉は今から900年前、東北の政治、文化の中心として栄え、
奥州藤原氏によって築かれた仏教都市の面影を今も感じることができます。



・ 本格中華料理泉饗

いつくし園は温泉旅館でありながら、
東北で初めて中華料理のジャンルに挑戦した老舗旅館です。

中国の食文化は奥深く、古くから長く続いており3000年以上の歴史があります。
より本格的で美味しい中華料理を味わうために、
東京・銀座の名店から中華料理の真髄を極めた料理人李俊を招き、
本格的な中国の郷土料理、菜餚料理、香港飲茶料理及び宴会料理など、
さまざまな御料理をご提供します。

店内は中国伝統建築様式を取り入れ、シンプルでエレガントで快適です。
招待や宴会そして家族団圓に理想的な場所です。

当店は医食同源をモットーとして、お客様に健康かつ衛生的な美味しい料理を
お届けするために、食材を厳選しています。ご来店を心よりお待ちしております。

・ 料理長について



泉饗調理長李俊(Li Jun)は、1972年生まれ、
25年間シェフを務めています。
祖父の代から料理の仕事を始め、
代々家に伝わった調理技術が奥深いです。

2005年に来日後、
東京銀座の名中華料理店御膳房で7年間料理長を、
東京銀座の高級中華料理店羽龍で5年間料理長を務め、
揚州料理、四川料理、菜餚料理、キノコ類料理が得意です。



店内は中国伝統建築様式を取り入れ、
シンプルでエレガントで快適です。
招待や宴会そして家族団圓に理想的な場所です。
ご来店を心よりお待ちしております。